

Analiza Edukacyjnej Wartości Dodanej dla Gimnazjum w Bolimowie w roku 2014

I Wyniki

W kwietniu 2014 roku na egzaminie gimnazjalnym arkusz standardowy rozwiązywało 32 uczniów. Wśród nich było 17 uczniów klasy A i 15 uczniów klasy B. Z tej grupy uczniów udało się zestawić punktowe wyniki ze sprawdzianu oraz procentowe wyniki egzaminu gimnazjalnego 2014 roku.

Tabela 1. Średnie wyniki z poszczególnych egzaminów.

Średnie wyniki GH

Rocznik 2014

Nazwa grupy	Liczebność	Średnia: Wynik GH (punkty)	Średnia: Wynik GH (procent)	Średnia: Wynik GH-H (punkty)	Średnia: Wynik GH-H (procent)	Średnia: Wynik GH-P (punkty)	Średnia: Wynik GH-P (procent)
Klasa A (17)	17	42,8	66,0	19,5	59,4	23,3	72,9
Klasa B (15)	15	42,2	64,9	18,4	55,9	23,8	74,4
Rocznik 2014 (32)	32	42,5	65,5	19,0	57,7	23,5	73,6

Średnie wyniki GMP

Rocznik 2014

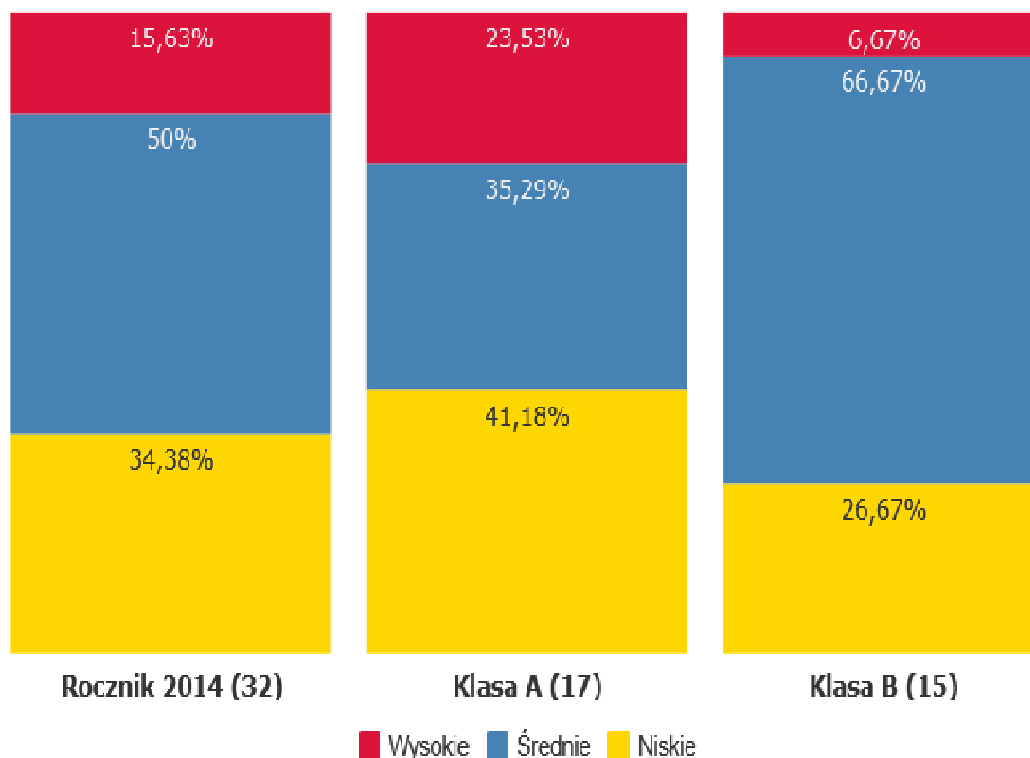
Nazwa grupy	Liczebność	Średnia: Wynik GMP (punkty)	Średnia: Wynik GMP (procent)	Średnia: Wynik GM-P (punkty)	Średnia: Wynik GM-P (procent)	Średnia: Wynik GM-M (punkty)	Średnia: Wynik GM-M (procent)
Klasa A (17)	17	27,0	48,2	14,0	49,9	13,0	46,4
Klasa B (15)	15	25,1	44,9	13,5	48,1	11,7	41,6
Rocznik 2014 (32)	32	26,1	46,7	13,8	49,1	12,4	44,1

Na podstawie danych można zauważyć, iż wynik w części humanistycznej klasy IIIa i IIIb różni się nieznacznie. Natomiast część matematyczno-przyrodniczą zdecydowanie lepiej napisali uczniowie klasy IIIa, szczególnie widoczna jest różnica w zakresie matematyki.

Na podstawie sprawdzianu szóstoklasisty można określić potencjał uczniów piszących egzamin gimnazjalny w roku 2014.

Uprzednie osiągnięcia

Uprzednie osiągnięcia dla rocznika 2014 w skali 100/15



Diagramy te pokazują, że w klasie A był duży odsetek uczniów o niższym potencjale edukacyjnym, i więcej było również uczniów o wysokim potencjale. W klasie B najwięcej było uczniów o średnim potencjale.

II EWD w roku 2014

Tabela 2. EWD dla części humanistycznej – zestawienie klasami

EWD dla GH

Rocznik 2014

Nazwa grupy	Liczebność	EWD GH 100/15	EWD GH-H 100/15	EWD GH-P 100/15
Rocznik 2014 (32)	32	4,8 ± 2,7	1,0 ± 3,3	7,9 ± 3,2
Klasa A (17)	17	5,6 ± 2,4	2,9 ± 2,8	7,8 ± 3,1
Klasa B (15)	15	3,9 ± 4,1	-1,1 ± 4,9	7,9 ± 4,6

Z analizy powyższej tabeli wynika, że Gimnazjum w Bolimowie ma dodatnie EWD w każdej części egzaminu humanistycznego. Największą efektywność nauczania w zakresie sprawdzanym przez tę część egzaminu odnotowała klasa A z zakresu historii (+2,9), z zakresu języka polskiego (+7,8), a klasa III b tylko z języka polskiego (+7,9), natomiast uzyskała ujemne EWD z zakresu historii (- 1,1).

Tabela 3. EWD dla części matematyczno-przyrodniczej – zestawienie klasami

EWD dla GMP

Rocznik 2014

Nazwa grupy	Liczebność	EWD GMP 100/15	EWD GM P 100/15	EWD GM M 100/15
Rocznik 2014 (32)	32	0,4 ± 3,5	-0,1 ± 3,9	0,9 ± 3,4
Klasa A (17)	17	0,7 ± 4,3	0,1 ± 4,9	1,5 ± 3,7
Klasa B (15)	15	0,2 ± 4,0	-0,3 ± 4,5	0,3 ± 4,6

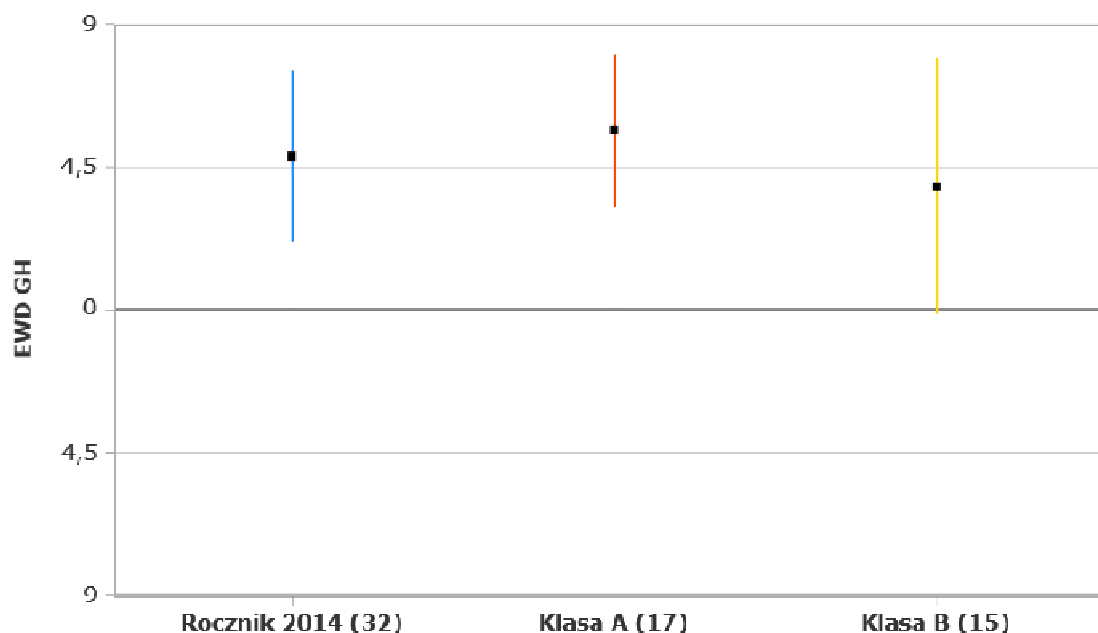
Z analizy powyższej tabeli wynika, że Gimnazjum w Bolimowie ma ogólni dodatnie EWD w każdej części egzaminu matematyczno-przyrodniczego, ale przedmioty przyrodnicze mają ujemne. Największą efektywność nauczania uzyskała klasa IIIa z matematyki (+1,5).

III Przedziały ufności

Część humanistyczna

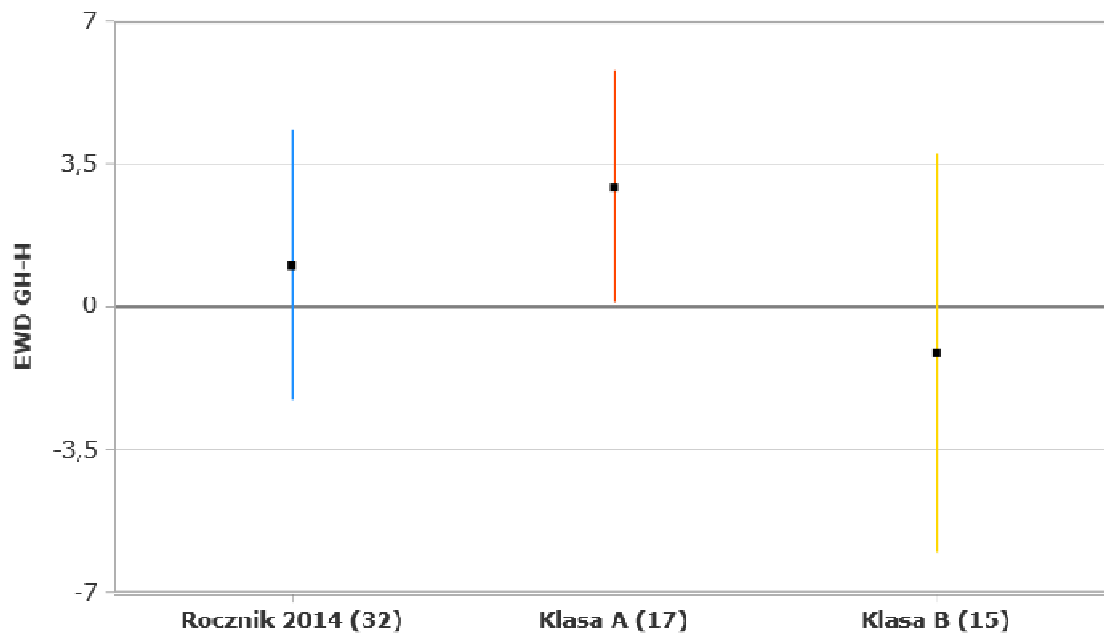
Wskaźniki EWD GH

EWD z przedziałami ufności dla rocznika 2014 w skali 100/15



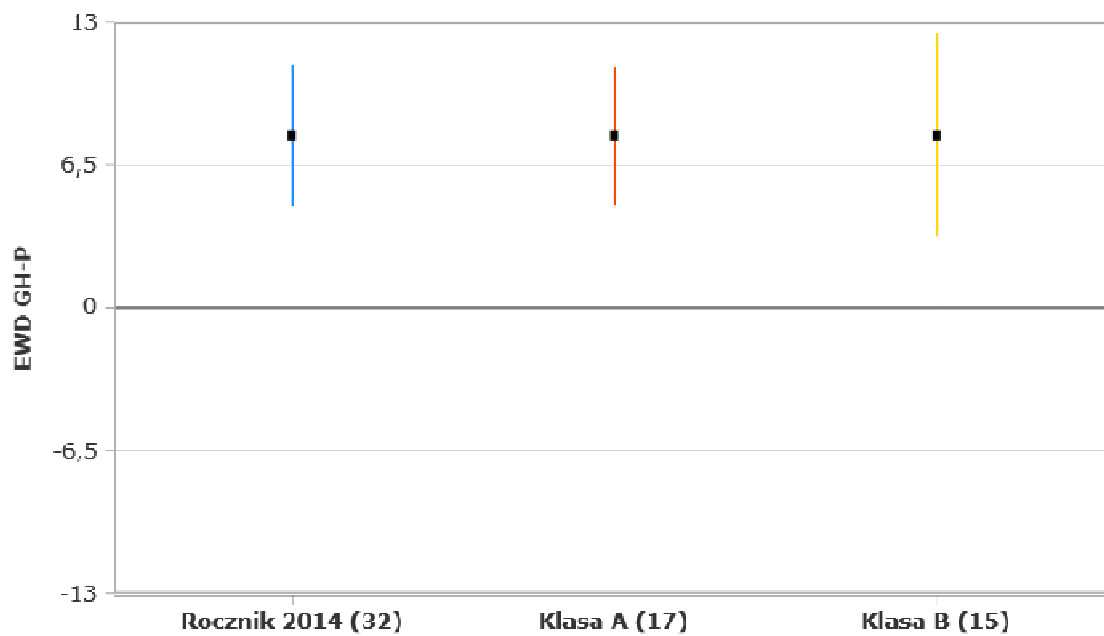
Wskaźniki EWD GH-H

EWD z przedziałami ufności dla rocznika 2014 w skali 100/15



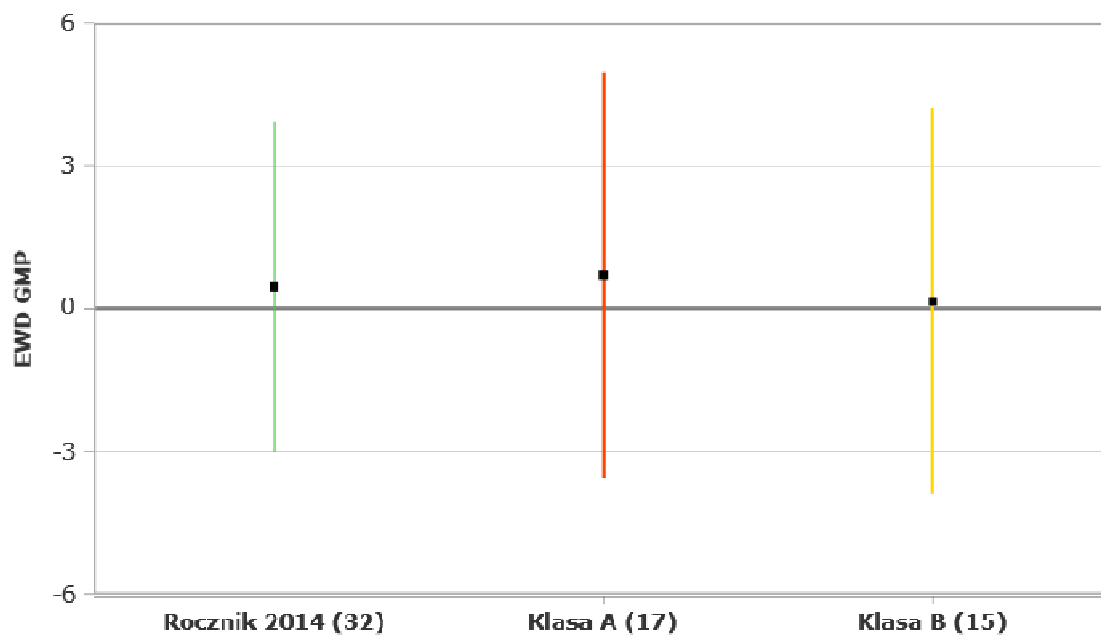
Wskaźniki EWD GH-P

EWD z przedziałami ufności dla rocznika 2014 w skali 100/15



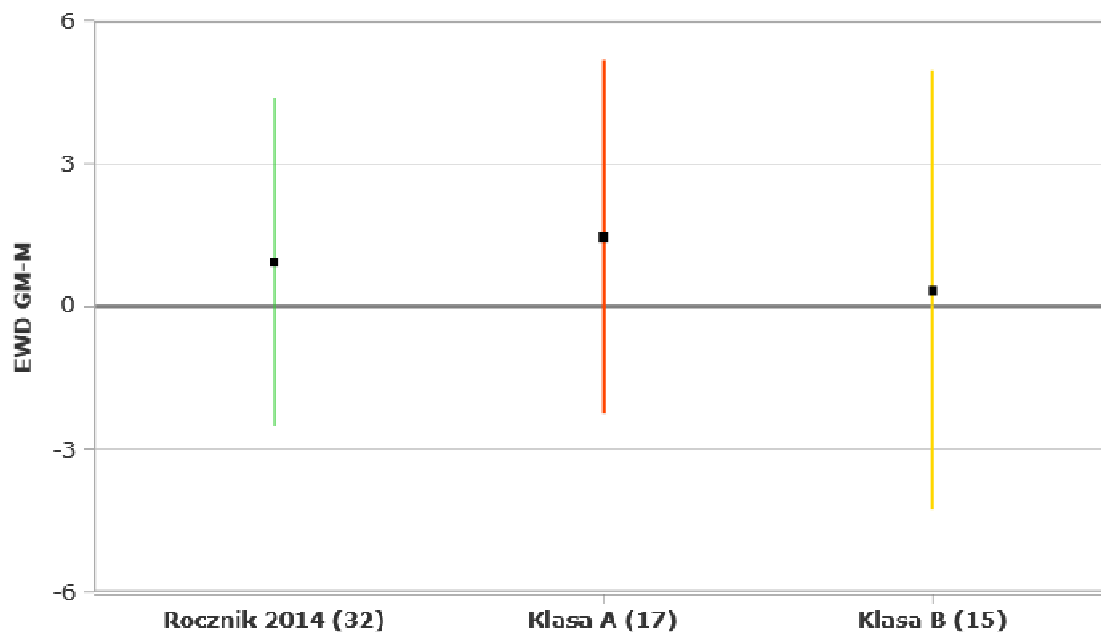
Wskaźniki EWD GMP

EWD z przedziałami ufności dla rocznika 2014 w skali 100/15



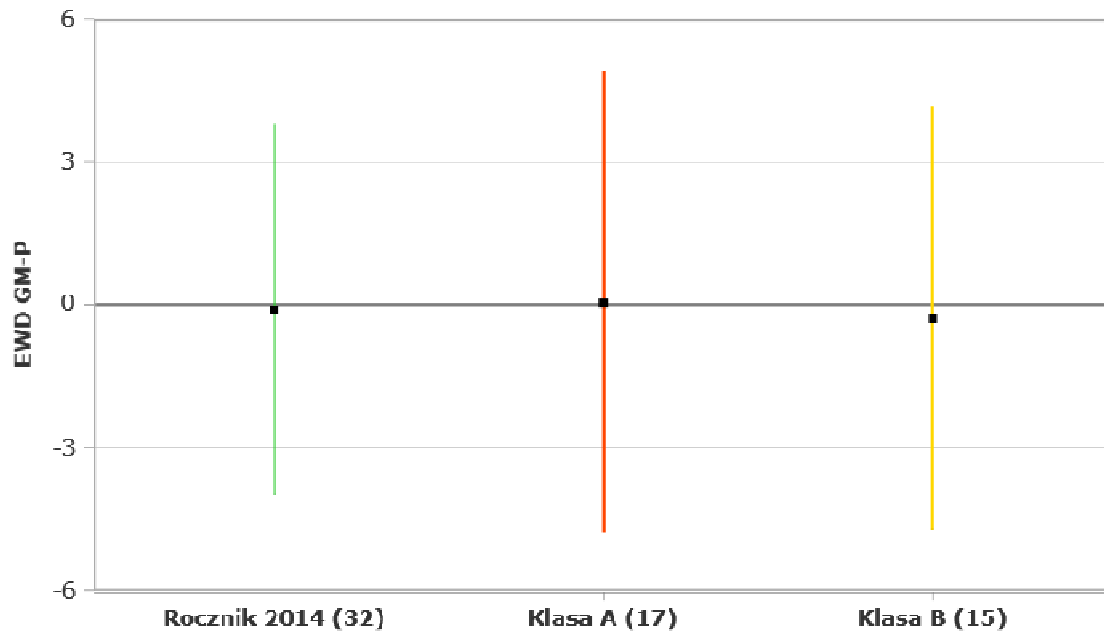
Wskaźniki EWD GM-M

EWD z przedziałami ufności dla rocznika 2014 w skali 100/15



Wskaźniki EWD GM-P

EWD z przedziałami ufności dla rocznika 2014 w skali 100/15

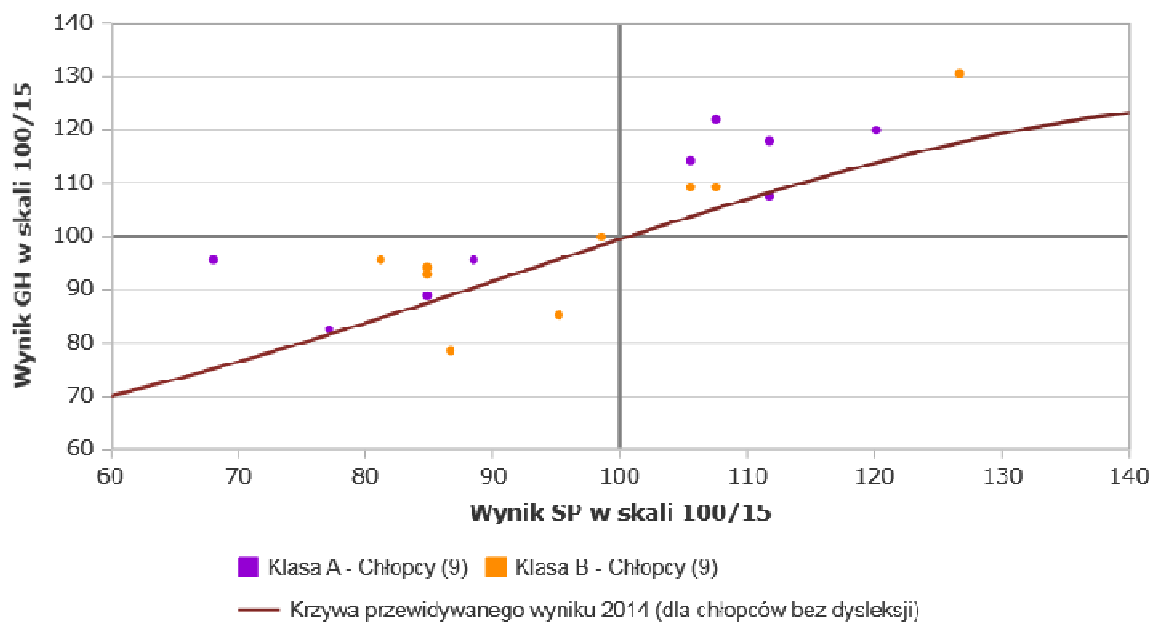


IV Wykresy rozrzutu

Część humanistyczna

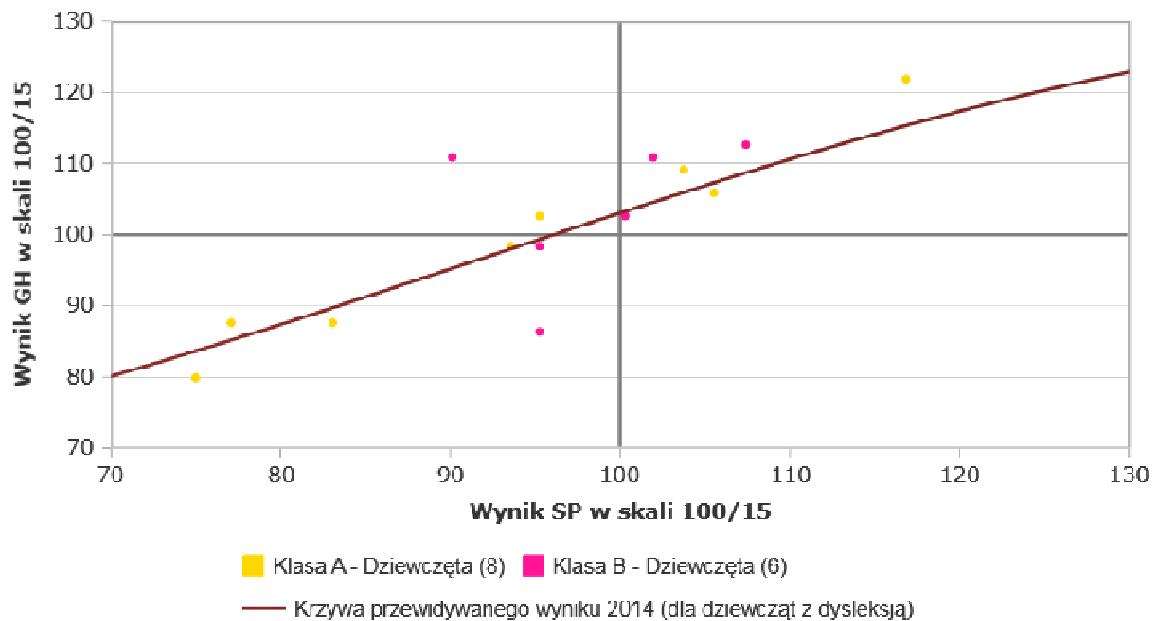
Wykres rozrzutu GH (chłopcy)

Wykres rozrzutu dla rocznika 2014



Wykres rozrzutu GH (dziewczęta)

Wykres rozrzutu dla rocznika 2014

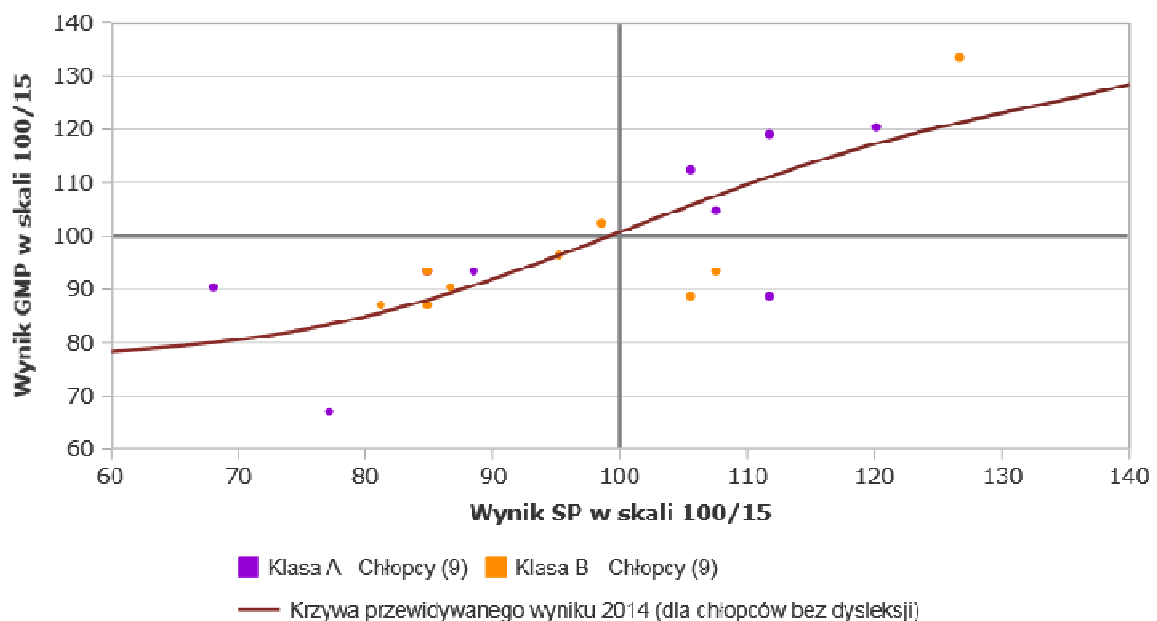


W tej części egzaminu wielu uczniów uzyskało wynik powyżej wyniku przewidywanego dla gimnazjalistów o tym samym potencjale na wejściu i około tyle samo uzyskało wynik poniżej wyniku oczekiwanego.

Część matematyczno-przyrodnicza

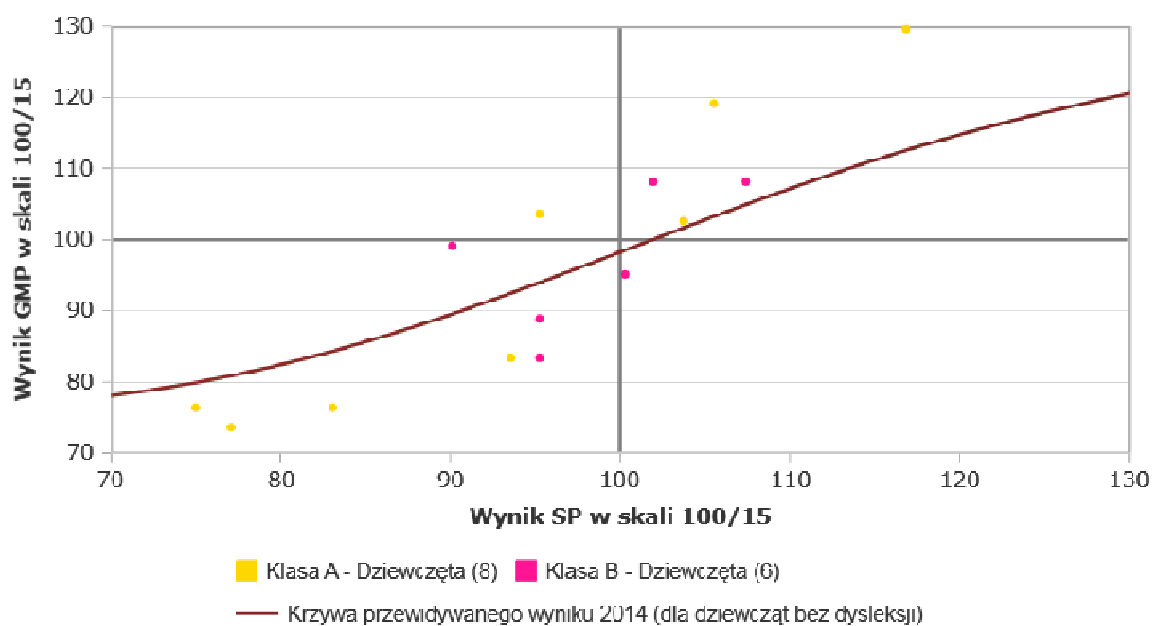
Wykres rozrzutu GMP (chłopcy)

Wykres rozrzutu dla rocznika 2014



Wykres rozrzutu GMP (dziewczeta)

Wykres rozrzutu dla rocznika 2014



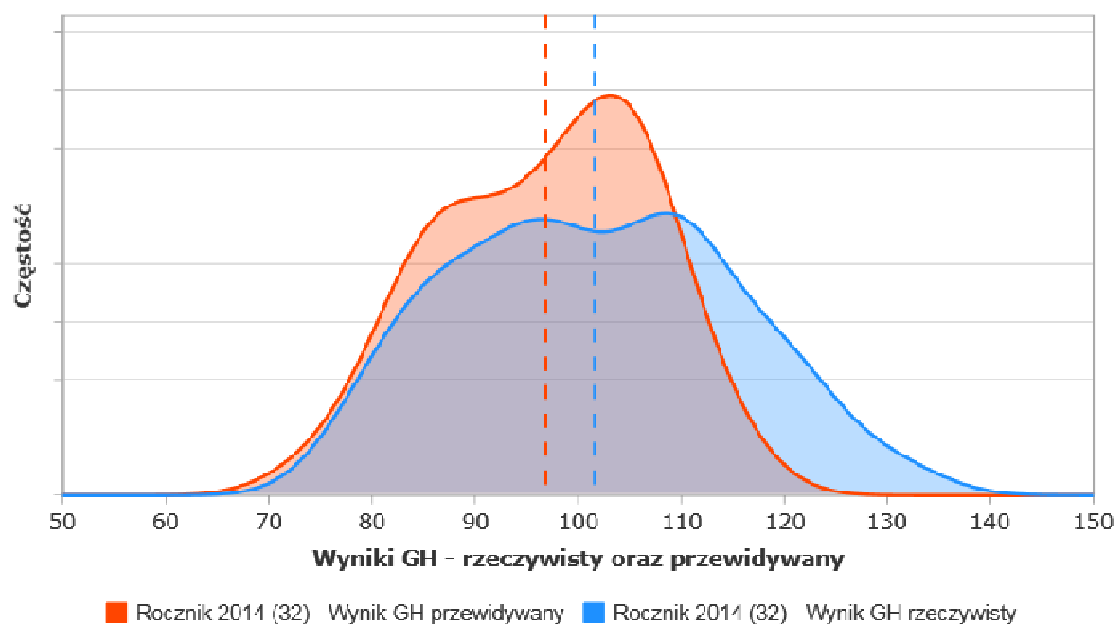
Zarówno wśród chłopców jak i dziewcząt w tej części egzaminu wystąpiła podobna sytuacja jak w w GH wielu uczniów uzyskało wynik powyżej wyniku przewidywanego dla gimnazjalistów o tym samym potencjale na wejściu i około tyle samo uzyskało wynik poniżej wyniku oczekiwanego.

V EWD wskaźniki przewidywane

Część humanistyczna

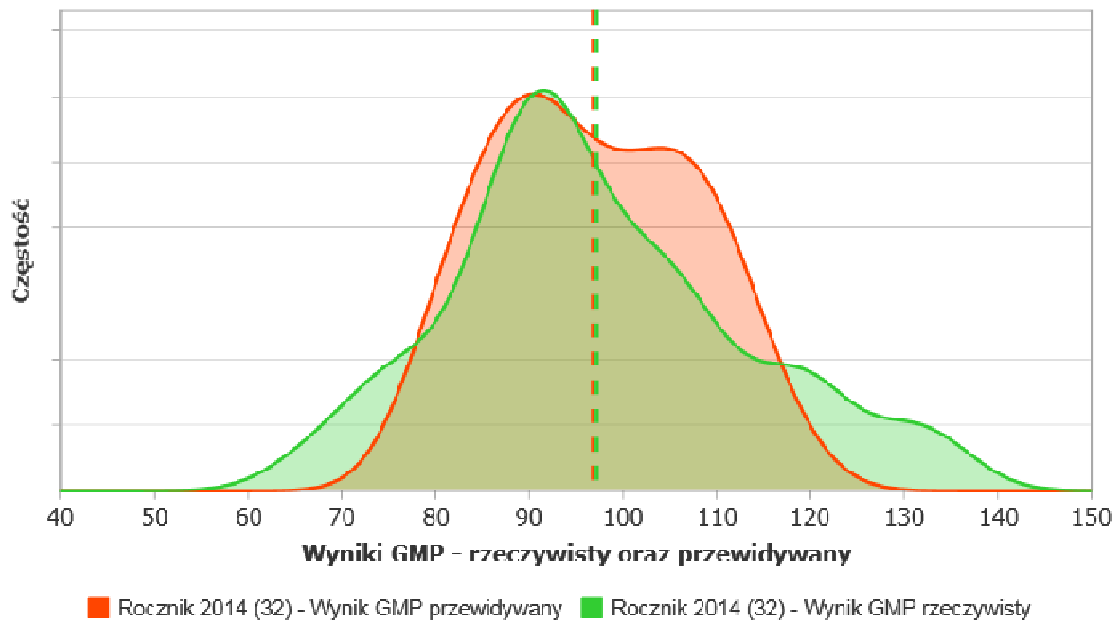
Wyniki przewidywane GH

Wyniki przewidywane dla rocznika 2014 w skali 100/15



Wyniki przewidywane GMP

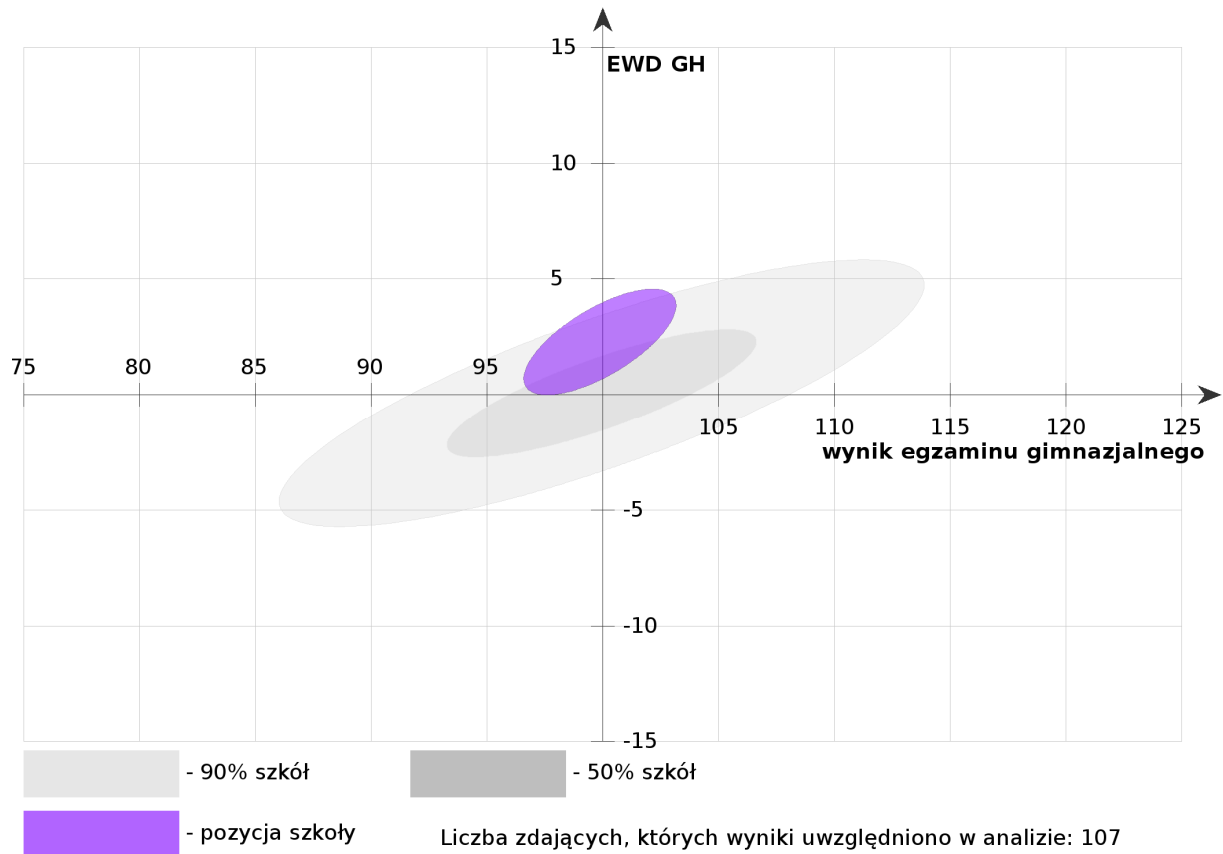
Wyniki przewidywane dla rocznika 2014 w skali 100/15



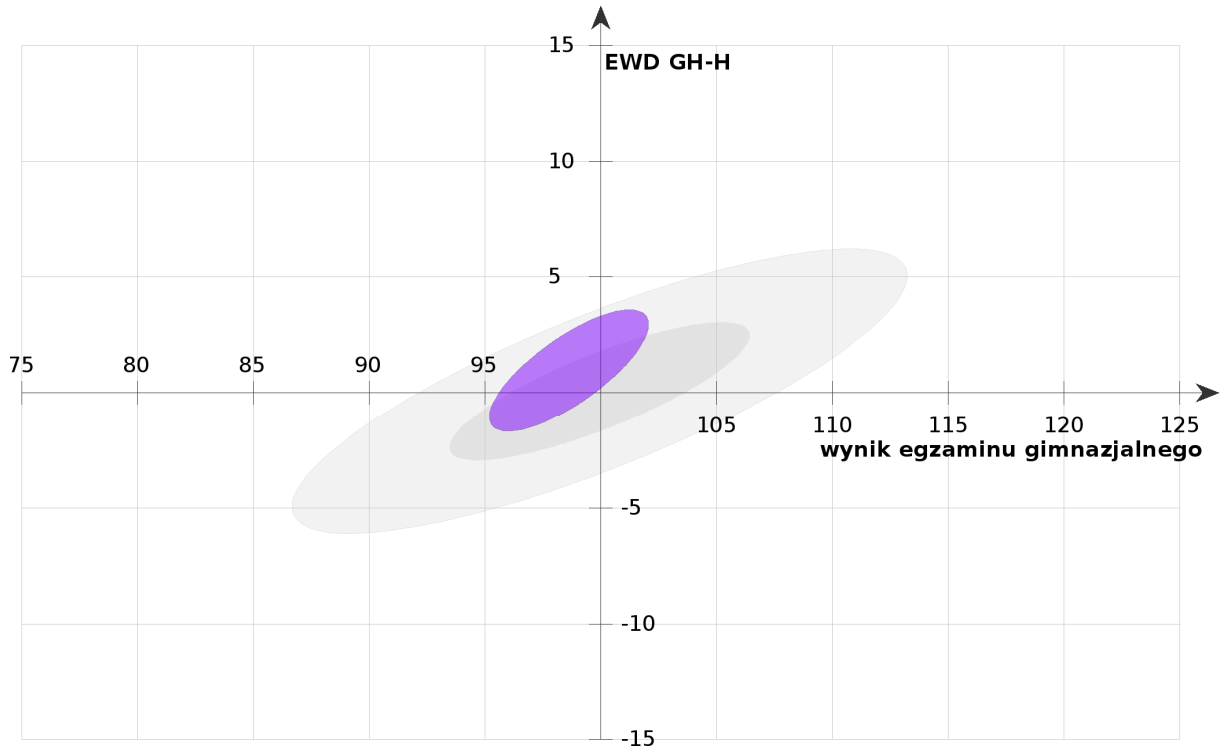
VI EWD wskaźniki trzyletnie

Część humanistyczna

Dane za okres 2012-2014



Dane za okres 2012-2014



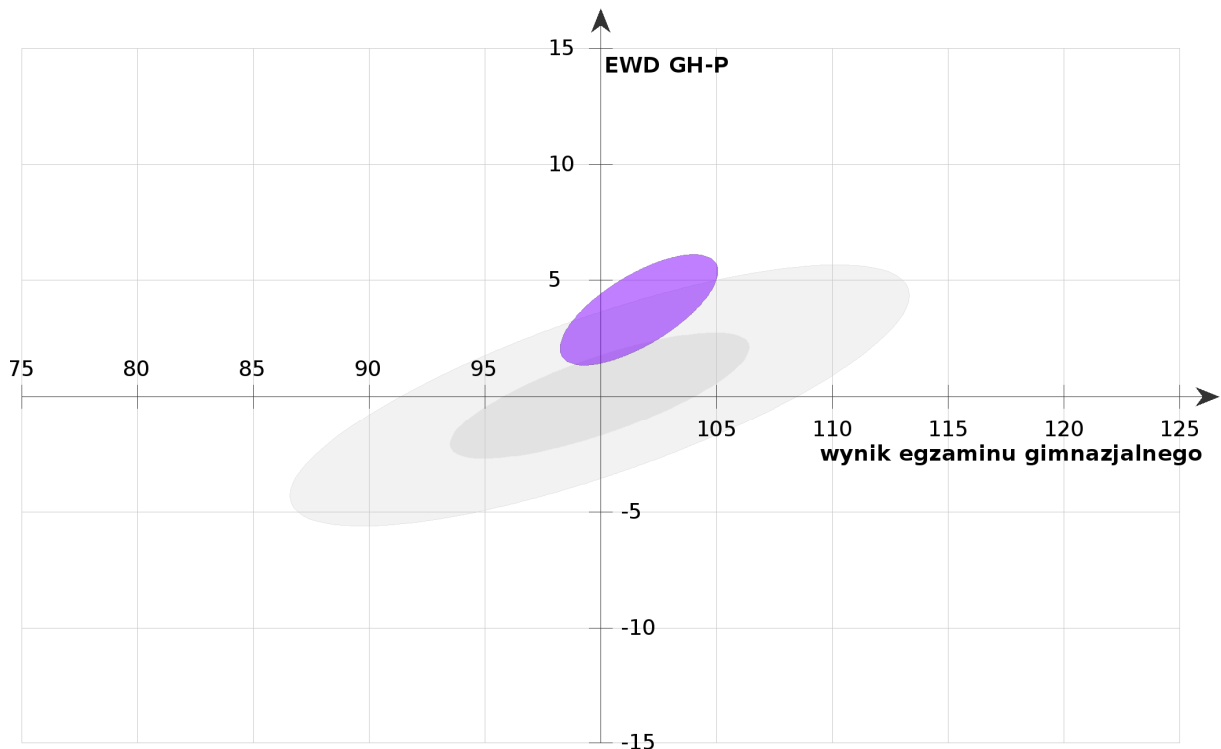
- 90% szkół

- 50% szkół

- pozycja szkoły

Liczba zdających, których wyniki uwzględniono w analizie: 107

Dane za okres 2012-2014



- 90% szkół

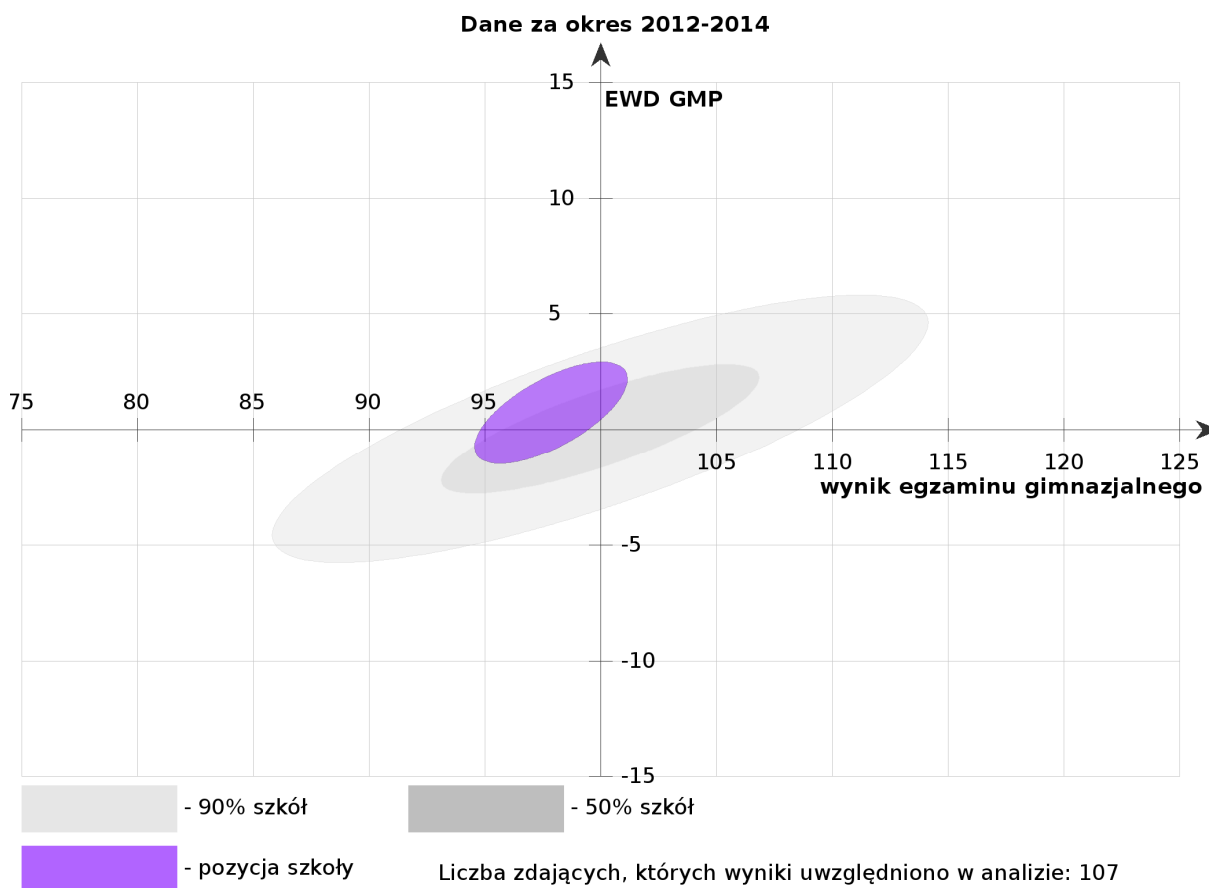
- 50% szkół

- pozycja szkoły

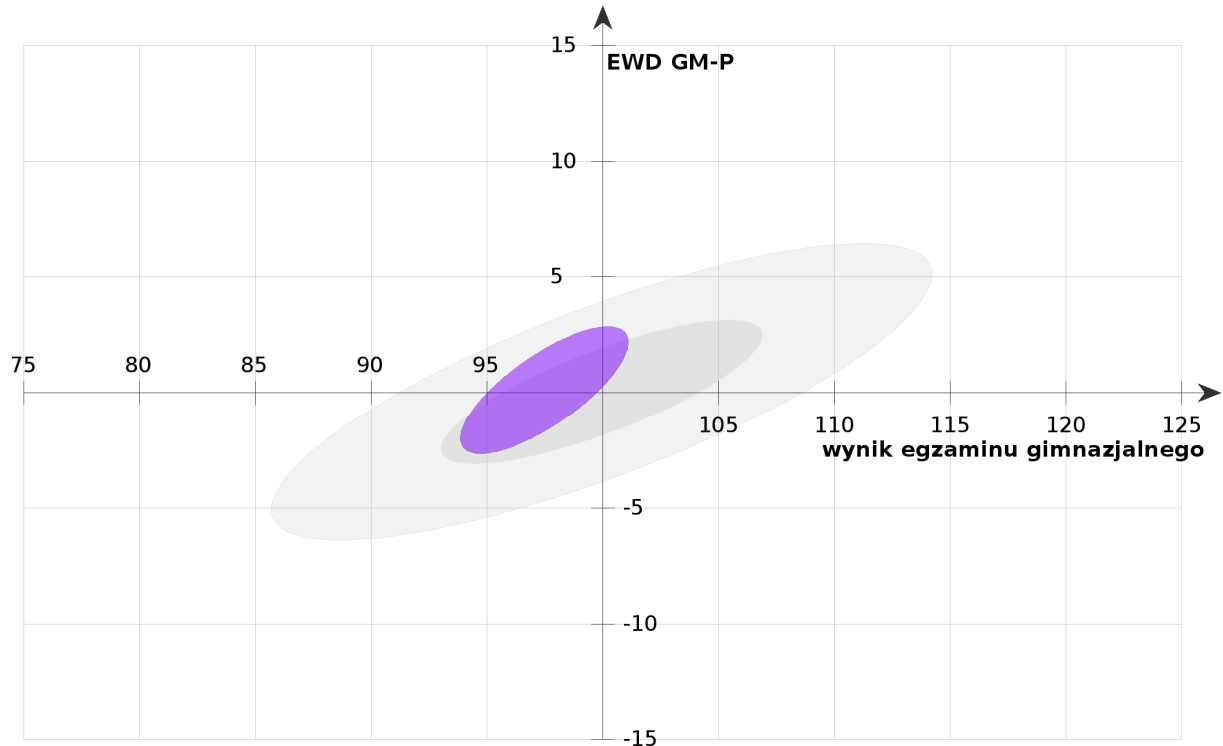
Liczba zdających, których wyniki uwzględniono w analizie: 107

Analizując powyższy wykres, widoczna jest kolejno coraz lepsza pozycja naszej szkoły, w dużej części elipsa znajduje się w pierwszej ćwiartce układu – nadal na pozycji „szkoły sukcesu”.

Część matematyczno-przyrodnicza



Dane za okres 2012-2014



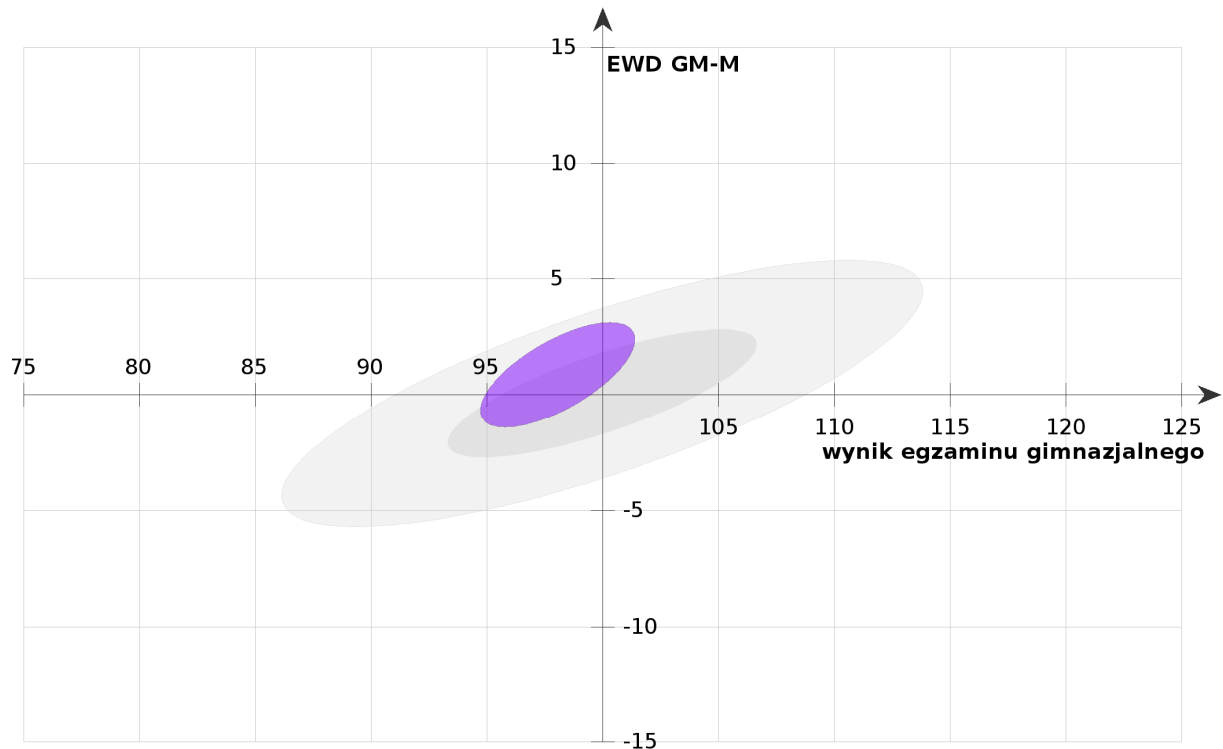
- 90% szkół

- 50% szkół

- pozycja szkoły

Liczba zdających, których wyniki uwzględniono w analizie: 107

Dane za okres 2012-2014



- 90% szkół

- 50% szkół

- pozycja szkoły

Liczba zdających, których wyniki uwzględniono w analizie: 107

Inaczej przedstawia się pozycja naszego gimnazjum w części matematyczno-przyrodniczej. Największa część elipsy znalazła się w obszarze „szkoła wspierająca”. W tej części egzaminu elipsa systematycznie przesuwa się w stronę pierwszej ćwiartki.

Wnioski:

- Gimnazjum w Bolimowie ma dodatnie EWD w każdej części egzaminu humanistycznego. Szkoła nadal jest w obszarze szkoły sukcesu.
- Gimnazjum w Bolimowie ma dodatnie EWD w każdej części egzaminu matematyczno-przyrodniczego. Szkoła w znacznej części znalazła się w obszarze szkoły wspierającej.